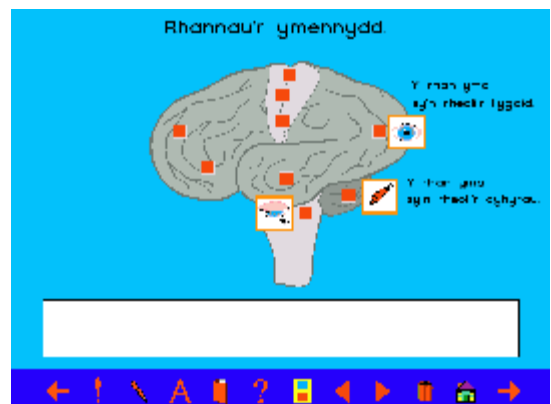
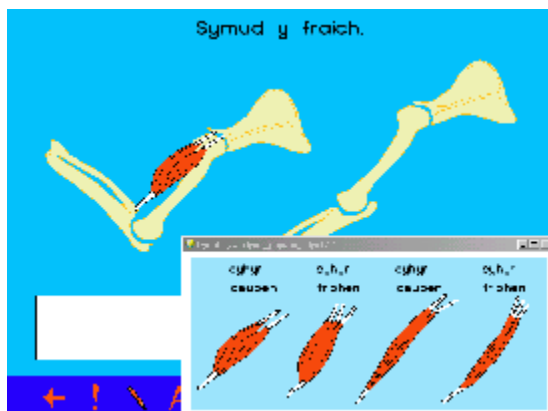
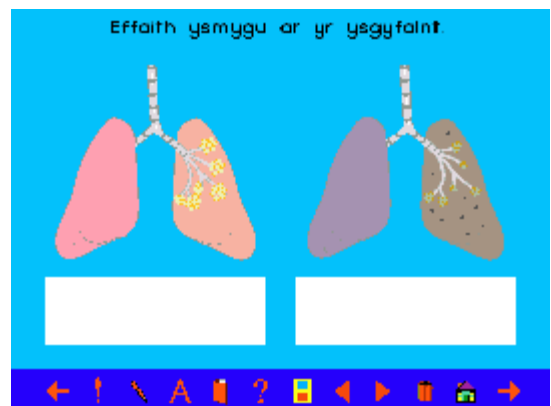
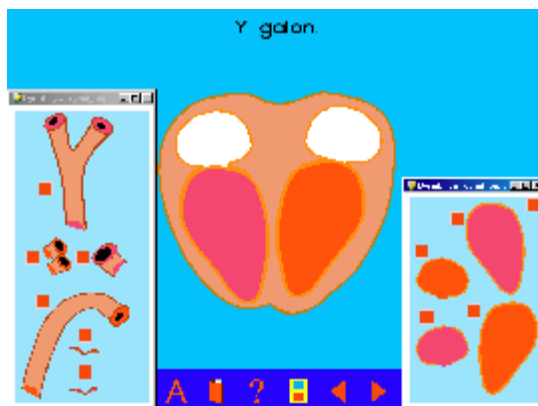
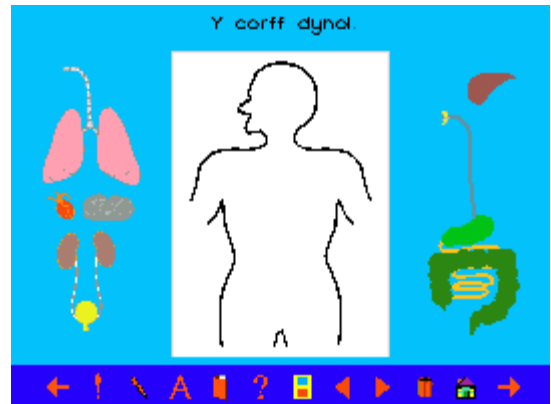


BODAU DYNOL FEL ORGANEBAU:

Cyfres o 28 sgrîn a geir yn y pecyn hwn ac mae'n cynnig amrywiaeth o weithgareddau am brif rannau'r corff a iechyd gan gynnwys y galon a chylfrediad y gwaed, y sgerbwd a symudiad, y dannedd, bwyd a diet ac effaith tybaco ac alcohol ar y corff.

Mae'r pecyn yn cefnogi Rhaglen Astudio Cwricwlwm Cenedlaethol CA2 Bodau dynol fel organebau a rhai agweddau ar ofynion CA3.



Mae'r sgriniau'n cynnig dewis o weithgareddau a gall y plant ychwanegu atynt trwy lusgo labeli a lluniau sydd wedi'u darparu iddynt yn y paneli adnoddau. Gallant glicio ar y botwm tasg a chyflawni'r dasg a roddir iddynt, neu ddefnyddio cynnwys y sgrîn yn eu ffordd eu hunain.

Y SGRINIAU:

1. Y corff dynol - gwaith y prif organau.
2. Y corff dynol - lleoliad y prif organau.
3. Y corff dynol - rhoi'r rhannau yn y lle cywir a'u labelu.
- 4.5 Rhannau/Swyddi - paru'r rhannau â'u swyddi gyda chymorth côd lliw.
- 6.7 Rhannau/Swyddi - paru'r rhannau â'u swyddi heb gymorth côd lliw.
8. Adeiledd Y galon - rhoi'r rhannau yn y lle cywir.
9. Y galon fel pwmp - gweithgaredd labelu ac ysgrifennu rhydd.
10. Cylchrediad y gwaed - gweithgaredd labelu ac ysgrifennu rhydd.
11. Effaith ymarfer ar gyfradd curiad y galon - arbrofi ac ysgrifennu rhydd.
12. Effaith ymarfer ar gyfradd curiad y galon - cwblhau graff.
13. Y dannedd - rhoi lluniau mewn trefn a'u labelu.
14. Rhannau'r dant - rhoi'r rhannau yn y lle cywir a'u labelu.
15. Pydredd dant - rhoi lluniau mewn trefn a'u labelu.
16. Y sgerbwd - rhoi'r rhannau yn y lle cywir a'u labelu.
17. Symud y fraich - cwblhau llun, labelu ac ysgrifennu rhydd.
18. Baban yn y groth - rhoi'r rhannau yn y lle cywir a'u labelu.
19. Dynion a merched * - gweithgaredd labelu. (dim organau rhyw).
20. Mathau o fwyd - gweithgaredd pen agored.
21. Diet iach - gweithgaredd pen agored.
22. Effaith ysmygu ar y corff - gweithgaredd labelu ac ysgrifennu rhydd.
23. Rhannau'r ysgyfaint - rhoi'r rhannau yn y lle cywir a'u labelu.
24. Effaith ysmygu ar yr ysgyfaint - labelu ac ysgrifennu rhydd.
25. Effaith ysmygu ar y codennau aer - labelu ac ysgrifennu rhydd.
26. Effaith alcohol ar y corff - labelu ac ysgrifennu rhydd.
27. Rhannau'r ymennydd - gweithgaredd labelu.
28. Effaith alcohol. - ysgrifennu rhydd.

MEWNOSOD Y FFORMAT MY WORLD:

Dylai rhoi'r CD yn y gyriant CD achosi i flwch dialog 'SetUp'y mddangos. Yna, dilynwch y cyfarwyddiadau ar y sgrîn.

MEWNOSOD Y FFORMAT TEXTEASE:

Dylai defnyddwyr Textease glicio ar 'My Computer' i agor y gyriant CD. Gellir copïo'r blygell DynolTex i'r ddisg galed a gwneud llwybr byr ar y bwrdd gwaith i'r ffeil agoriadol, sef 1Dynol.

Y FFONT YSGOL 2:

Defnyddiwd y ffont 'Ysgol 2' ar y sgriniau gyda chaniatâd MEU Cymru
www.meucymru.co.uk

Dylai mewnosodwr My World fewnosod y ffont Ysgol 2 yn y blygell ffontiau.

Dylai defnyddwyr Textease agor y blygell 'Ffontiau' ar y CD, ynaclicio ddwywaith ar
setup.exe. Bydd hyn yn arsefydlu 'Ysgol 2' yn y blygell ffontiau.

© Clic 2003

DYWEDWCH WRTH ERAILL OS YDYCH YN HOFFI EIN CYNNYRCH.

DYWEDWCH WRTHYM NI OS OES UNRHYW BETH NAD YW'N EICH PLESIO
AM EIN CYNNYRCH.

Clic, Bwthyn Y Glyn, Nant Y Garth, Y Felinheli, Gwynedd. LL56 4QB

Ffôn 01248 671093

Ffacs (ac ail lein) 01248 679295

ebost-clic@clicsoft.co.uk

CYSWLLT: Gaynor neu Thomas Perry.