



Cwmni Clic / ClicSoft Ltd
www.clicsoft.co.uk

Gaynor a Thomas Perry, Bwthyn y
Glyn, Nant Y Garth, Y Felinheli,
Gwynedd, LL56 4QB. 01248 671093
info@clicsoft.co.uk Rhif Cwmni:
4969517

Clic - Cynhaliath liwgar i'r cwricwlwm

CATALOG TEITLAU CYMRAEG 8/10/2012

Mae ClicSoft yn cynhyrchu'r teitlau canlynol fel CD-R0M's ar gyfer 'Windows'. Codir 20%TAW ar bob pris.

GWELER Y CYFLWYNIADAU FIDEO AR EIN GWEFAN www.clicsoft.co.uk

CLICIWCH AR Y TEITLAU YN Y CATALOG I AGOR Y TUDALENNAU PERTHYNOL AR EIN GWEFAN

TEITLAU NEWYDD 2012

****FERSIWN 3.48 Y GYFRES YMLAEN Â'R WYDDONIAETH** (yn rhedeg ar Textease) - CYHOEDDWYD MIS GORFFENNAF 2012.

****FERSIWN 3.48 Y GYFRES DDWYIEITHOG YMLAEN Â'R WYDDONIAETH / FORWARDS WITH SCIENCE** (yn rhedeg ar Textease) - CYHOEDDWYD MIS AWST 2012 - Clicio ar y crys Rygbi i newid iaith!

Y GYFRES RHIFEDD eSweet Counter - AR GAEL YN Y GYMRAEG O FIS MAWRTH 2012.

Dyma ein prisiau ar hyn o bryd. Gweler ein gwefan ar unrhyw adeg er mwyn cadarnhau'r prisiau.

Gaynor a Thomas Perry 8/10/12

TEITLAU CYNHALIOL I *TEXTEASE

***MAE ANGEN TEXTEASE AR Y CYFRIFIADUR ER MWYN RHEDEG TEITLAU'R GYFRES HON.**

CYFFREDINOL: Mae botymau'n galluogi i'r plant agor paneli tasg, cymorth ac ymchwil fel y gallent ychwanegu gwybodaeth at y sgriniau. Mae'r gweithgareddau'n cynnwys ymarferion labelu, didoli ac archwiliol a gall rhai ohonynt arwain at waith ymarferol yn y dosbarth.

1. Y GYFRES YMLAEN Â'R WYDDONIAETH - OEDRAN / YSTOD GALLU

CYFNOD ALLWEDDOL 2- ar gael fel teitlau unigol neu fel casgliad o 7 teitl.

***MAE ANGEN TEXTEASE AR Y CYFRIFIADUR ER MWYN RHEDEG TEITLAU'R GYFRES HON.**

"Mae Gwyddoniaeth yn rhan bwysig o fywyd pob dydd a gan fod natur plant yn chwilfrydig , credir y gynharach byddent yn dechrau datblygu sgiliau a gwybodaeth wyddonol, fwyaf bydd eu dealltwriaeth o'r byd o'u cwmpas -----" (Thomas Perry Cwmni Clic Hydref 2012)

Mae fersiwn 3.48 Textease - cyhoeddwyd Gorffennaf 2012 yn cynnwys nifer o sgriniau meddwl gan gynnwys diagramau Venn, tablau'r wyddor, mapiau meddwl, gweithgareddau blaenoriaethu, gweithgareddau 'Os, bydd, oherwydd ' a llawer mwy yn ogystal â sgriniau gwybodaeth, gweithgareddau labelu, didoli a darllen a deall.

Mae fersiwn sy'n rhedeg ar My World 3 gennym hefyd (heb uwchraddio). - y cod yn gorffen MW3.



COD CLYAWTEX: [CASGLIAD YMLAEN Â'R WYDDONIAETH V 3.48 Fersiwn Textease](#) Pris 5 Cyfrifiadur £168.00; 10 Cyfrifiadur £268.80; Safle £336.00

Casgliad o 7 teitl, sef Bodau dynol fel organebau, Defnyddiau a'u priodweddau, Goleuni, sain a'r ddaear a thu hwnt, Grymoedd a mudiant, Pethau byw yn eu hamgylchedd, Planhigion gwyrdd fel organebau a Thrydan a phŵer.



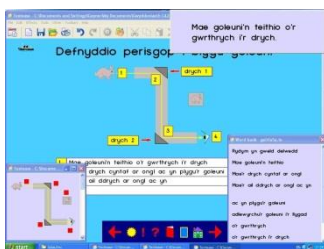
COD CLBDFOTEX: [BODAU DYNOL FEL ORGANEBAU V 3.48 Fersiwn Textease](#) Pris 5 Cyfrifiadur £30.00; 10 Cyfrifiadur £45.00; Safle £60.00

Casgliad o sgriniau lliwgar yn cynnig amrywiaeth o weithgareddau am y corff dynol i'r oedran / ystod gallu CA2, gan gynnwys prif rannau'r corff, y galon a chylchrediad y gwaed, y sgerbwdd a symudiad, dannedd, bwyd a diet ac effaith tybaco ac alcohol ar y corff.



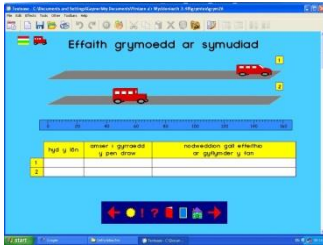
COD CLDAPTEX: [DEFNYDDIAU A'U PRIODWEDDAU V 3.48 Fersiwn Textease](#) Pris 5 Cyfrifiadur £30.00; 10 Cyfrifiadur £45.00; Safle £60.00

Casgliad o sgriniau lliwgar yn cynnig amrywiaeth o weithgareddau am ddefnyddiau a'u priodweddau i'r oedran / ystod gallu CA2, gan gynnwys solidau, hylifau a nwyon, priodweddau defnyddiau, ynysyddion thermal a thrydanol, creigiau a cherrig, y gylchred ddŵr, gwahanu, grwpio a newid defnyddiau ac adweithiau y gellir neu na ellir eu cildroi.



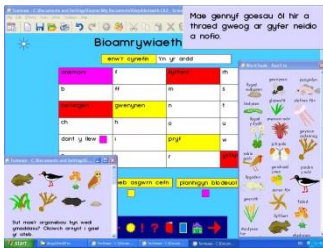
COD CLGSDTEX: [GOLEUNI, SAIN A'R DDAEAR A THU HWNT V 3.48 Fersiwn Textease](#) Pris 5 Cyfrifiadur £30.00; 10 Cyfrifiadur £45.00; Safle £60.00

Casgliad o sgriniau lliwgar yn cynnig amrywiaeth o weithgareddau am oleuni, sain a'r Ddaear a thu hwnt i'r oedran / ystod gallu CA2, gan gynnwys ffynonellau goleuni, cysgodion, adlewyrchu goleuni, gweld a chlywed, tonnau sain, newid traw a chryfder seiniau, yr Haul , Lleud a phlanedau a'r newidiadau cyfnodol.



COD CLGAMTEX: [GRYMOEDD A MUDIANT](#) V 3.48 Fersiwn Textease Pris 5 Cyfrifiadur £30.00; 10 Cyfrifiadur £45.00; Safle £60.00

Casgliad o sgriniau lliwgar yn cynnig amrywiaeth o weithgareddau am rymoedd a mudiant i'r oedran / ystod gallu CA2, gyda gweithgareddau am y prif fathau o rym gan gynnwys disgrychiad, magnetedd, ffrithiant, gwrthiant aer a gwrthiant dŵr, ymddygiad grymoedd a sut i fesur grymoedd.



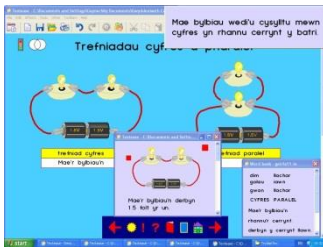
COD CLPBHTEX: [PETHAU BYW YN EU HAMGYLCHEDD](#) V 3.48 Fersiwn Textease Pris 5 Cyfrifiadur £30.00; 10 Cyfrifiadur £45.00; Safle £60.00

Casgliad o sgriniau lliwgar yn cynnig amrywiaeth o weithgareddau am bethau byw yn eu hamgylchedd i'r oedran / ystod gallu CA2, gan gynnwys prosesau bywyd, cadwyni bwyd, microbau, creu compost, addasu i'r cynefin a dilyn allweddau.



COD CLPGFOTEX: [PLANHIGION GWYRDD FEL ORGANEBAU](#) V 3.48 Fersiwn Textease Pris 5 Cyfrifiadur £30.00; 10 Cyfrifiadur £45.00; Safle £60.00

Casgliad o sgriniau lliwgar yn cynnig amrywiaeth o weithgareddau am blanhigion gwyrdd fel organebau i'r oedran / ystod gallu CA2, gan gynnwys prif rannau'r planhigyn a'r blodyn, twf a maethiad, cludiant a phrif gamau'r cylchred bywyd sef peilliad, creu hadau, gwasgaru hadau ac eginiaid.



COD CLTAPHTEX: [TRYDAN A PHWER](#) V 3.48 Fersiwn Textease Pris 5 Cyfrifiadur £30.00; 10 Cyfrifiadur £45.00; Safle £60.00.

Casgliad o sgriniau lliwgar yn cynnig amrywiaeth o weithgareddau am drydan a phŵer i'r oedran / ystod gallu CA2, gan gynnwys cynrychioli cylchedau ar ffurf lluniadau a diagramau, adeiladu cylchedau mewn trefniadau cyfres a pharalel, amrywio llacharedd bylbiau a rôl switsys. Yn ogystal â hyn, mae sgriniau gwbyodaeth am gynhyrchu trydan mewn pwerdai.



Cod CLYFBLTEX: CASGLIAD [YMLAEN Â'R WYDDONIAETH](#) V 3.48 / FORWARDS WITH SCIENCE V 3.8 DWYIETHOG Fersiwn Textease. - AR GAEL FEL CASGLIAD YN UNIG. Pris 5 Cyfrifiadur £250.00; 10 Cyfrifiadur £400.00; Safle £500.00

Clicio ar y crys Rygbi i newid iaith!

2. Y GYFRES AR BEN Y Ffordd - OEDRAN / YSTOD GALLU

CYFNOD SYLFAEN / CA1- ar gael fel teitlau unigol neu fel casgliad o 3 teitl.

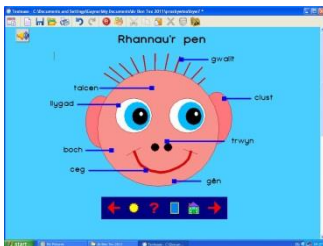
***MAE ANGEN TEXTEASE AR Y CYFRIFIADUR ER MWYN RHEDEG TEITLAU'R GYFRES HON.**

Mae fersiwn sy'n rhedeg ar My World 3 gennym hefyd. - y cod yn gorffen MW3.



COD CLABFTEX: [CASGLIAD AR BEN Y Ffordd](#) V 3.40 Fersiwn Textease Pris 5 Cyfrifiadur £72.00; 10 Cyfrifiadur £121.00; Safle £144.00

Casgliad o 3 teitl gyda chymorth llais sef Prosesau Bywyd a phethau byw, Prosesau ffisegol a Tai a Chartrefi. Mae'r gweithgareddau'n cynnwys ymarferion labelu, didoli ac archwiliol a gall rhai ohonynt arwain at waith ymarferol yn y dosbarth.



COD CLPBTEX: [PROSESAU BYWYD A PHETHAU BYW](#) V 3.40 Fersiwn Textease Pris 5 Cyfrifiadur £30.00; 10 Cyfrifiadur £45.00; Safle £60.00

Casgliad o sgriniau lliwgar gyda chymorth llais yn cynnig amrywiaeth o weithgareddau am brosesau bywyd a phethau byw i'r oedran / ystod gallu Cyfnod Sylfaen gan gynnwys byw neu ddim yn fyw, anifeiliaid a phlanhigion, y corff, tebyg neu ddim yn debyg, bwyd, tyfu, planhigion blodeuol a grwpio organebau.



COD CLPFFTEX: [PROSESAU FFISEGOL](#) V 3.40 Fersiwn Textease Pris 5 Cyfrifiadur £30.00; 10 Cyfrifiadur £45.00; Safle £60.00

Casgliad o sgriniau lliwgar gyda chymorth llais yn cynnig amrywiaeth o weithgareddau am brosesau ffisegol i'r oedran / ystod gallu Cyfnod Sylfaen gan gynnwys offer bob dydd sy'n defnyddio trydan, cylchedau syml, switsys, gwthio a thynnu, newid siâp a newid cyfeiriad, ffynonellau goleuni, creu a chlywed seiniau.



COD CLTACHTEX: [TAI A CHARTREFI](#) V 3.40 Fersiwn Textease Pris 5 Cyfrifiadur £30.00; 10 Cyfrifiadur £45.00; Safle £60.00

Casgliad o sgriniau lliwgar gyda chymorth llais yn cynnig amrywiaeth o weithgareddau am dai a chartrefi i'r oedran / ystod gallu Cyfnod Sylfaen gan gynnwys mathau o dai, tai anifeiliaid fferm, adeiladu tai, adnabod defnyddiau cyffredin ar sail eu priodweddau, grwpio defnyddiau a rhai agweddau ar ymholiad gwyddonol.

3. Y GYFRES SYLFAEN DDA - OEDRAN / YSTOD GALLU

CYFNOD SYLFAEN / CA1- ar gael fel teitlau unigol neu fel casgliad o 3 teitl.

***MAE ANGEN TEXTEASE AR Y CYFRIFIADUR ER MWYN RHEDEG TEITLAU'R GYFRES HON.**

Mae fersiwn sy'n rhedeg ar My World 3 gennym hefyd. - y cod yn gorffen MW3.



COD CLSDDFTEX: [CASGLIAD SYLFAEN DDA](#)

V 3.40 Fersiwn Textease Pris 5 Cyfrifiadur £72.00; 10 Cyfrifiadur £121.00; Safle £144.00

Casgliad o 3 teitl gyda chymorth llais sef Clicio a dewis, Y Corff a Tai a'u cynnwys. Mae'r gweithgareddau'n cynnwys ymarferion labelu, didoli a darllen a deall.



COD CLCADTEX: [CLICIO A DEWIS](#) V 3.40 Fersiwn Textease Pris 5 Cyfrifiadur £30.00; 10 Cyfrifiadur £45.00; Safle £60.00

Casgliad o sgriniau lliwgar gyda chymorth llais i ddysgu maint, lliw a siâp i'r oedran / ystod gallu Cyfnod Sylfaen neu ddysgwyr ail iaith. Dewis y lluniau mwyaf, lleiaf, byrraf, talaf, uchaf neu isaf; dewis y lliw cywir, adnabod siapiau tebyg / gwahanol a rhoi siapiau a'u cysgodion at ei gilydd. Trwy glicio ar y gwrthrych cywir ceir symud ymlaen at y dasg nesaf.



COD CLYCTEX: [Y CORFF](#) V 3.40 Fersiwn Textease Pris 5 Cyfrifiadur £30.00; 10 Cyfrifiadur £45.00; Safle £60.00

Casgliad o sgriniau lliwgar gyda chymorth llais a gweithgareddau am brif rannau'r corff, adnabod nodweddion wyneb, y synhwyrau, cael gwared â gwastraff, symud y fraich ac anadlu. Mae'r meddalwedd yn cynnwys ymarferion labelu, cwestiynau darllen a deall syml a sgriniau gwybodaeth.



COD CLTACTEX: [TAI A'U CYNWYS](#) V 3.40 Fersiwn Textease Pris 5 Cyfrifiadur £30.00; 10 Cyfrifiadur £45.00; Safle £60.00

Casgliad o sgriniau lliwgar gyda chymorth llais am rannau tai, mathau o dai, drws ffrynt cyffredin, y mathau o ddodrefn yn y gwahanol ystafelloedd, dyfeisiau trydanol ac amser te gydag ymarferion labelu, cwestiynau darllen a deall syml a sgriniau gwybodaeth.

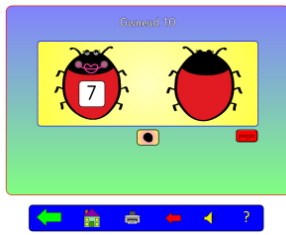
4. Y GYFRES RHIFEDD

Teitlau hunangynhaliol



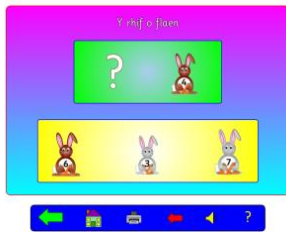
COD CLESCRH: [CASGLIAD RHIFEDD](#). Pris £180.00 am drwydded safle.

Casgliad o 7 teitl sef Buchod Coch cota clyfar, Cwningod cyfri, Gweithgareddau gwerth lle, Pengwiniad peniog, Palod a phelicanod penigamp, Silionau slic a Tylluanod trefnus.



COD CLESBCCC: [BUCHOD COCH COTA CLYFAR](#): Rhifau 0 – 10. Pris £30.00 am drwydded safle

Casgliad o sgriniau lliwgar a deniadol i hybu rhifedd cynnar. Mae'r rhaglen hon â nifer fawr o weithgareddau amrywiol gan gynnwys bondiau rhif, gwneud 10, 2 yn fwy, 2 yn llai, y rhif o flaen, ar ôl ac yn y canol, patrymau rhif.



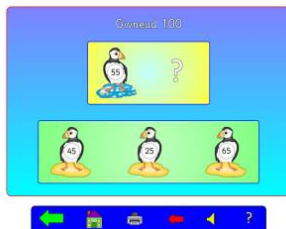
COD CLESCC: [CWNINGOD CYFRI](#) - Rhifau 0 – 10. Pris £30.00 am drwydded safle

Casgliad o sgriniau lliwgar a deniadol i hybu rhifedd cynnar. Mae'r rhaglen hon â nifer fawr o weithgareddau amrywiol gan gynnwys bondiau rhif, dau yn fwy, dau yn llai, trefnu rhifau, cyntaf i bumed, y gwahaniaeth, odrifau ac eilrifau.



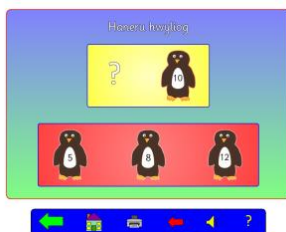
COD CLESGLL: [GWEITHGAREDDAU GWERTH LLE](#) – Rhifau diddiwedd. Pris £30.00 am drwydded safle

Casgliad o sgriniau lliwgar a deniadol i hybu rhifedd cynnar. Mae'r rhaglen hon â nifer fawr o weithgareddau amrywiol gan gynnwys cannoedd, degau ac unedau, gwerth rhif, trefn rhif, tyrau rhif, patrymau rhif, pwysigrwydd



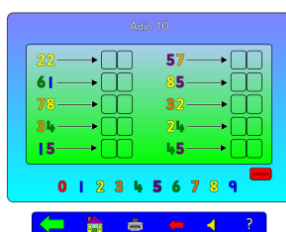
COD CLESPAPP: [PALOD A PHELICANOD PENIGAMP](#) – Rhifau 5 – 100. Pris £30.00 am drwydded safle

Casgliad o sgriniau lliwgar a deniadol i hybu rhifedd cynnar. Mae'r rhaglen hon â nifer fawr o weithgareddau amrywiol gan gynnwys camau cyfanswm, camau gwahaniaeth, gwneud cant 5, neu 10 ar y tro, sawl 5 mewn --- ? a sawl 10 mewn ---?



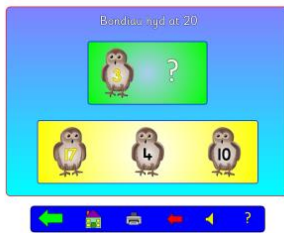
COD CLESPP: [PENGWINIAID PENIOG](#) - Rhifau 0 – 30. Pris £30.00 am drwydded safle

Casgliad o sgriniau lliwgar a deniadol i hybu rhifedd cynnar. Mae'r rhaglen hon â nifer fawr o weithgareddau amrywiol gan gynnwys haneru a dyblu, rhifau hanner a dwbl, lliwio hanner, rhifau o flaen ac ar ôl, ffenidio hanner rhif.



COD CLESSS: [SILIONAU SLIC](#) - Rhifau 0 – 999. Pris £30.00 am drwydded safle

Casgliad o sgriniau lliwgar a deniadol i hybu rhifedd cynnar. Mae'r rhaglen hon â nifer fawr o weithgareddau amrywiol gan gynnwys llinellau rhif, bondiau rhif, patrymau rhif, adio, dyblu, lluosu a thynnu rhifau, trefnu digidau.



COD CLESTT: [TYLLUANOD TREFNUS](#) - Rhifau 0 – 20. Pris £30.00 am drwydded safle

Casgliad o sgriniau lliwgar a deniadol i hybu rhifedd cynnar. Mae'r rhaglen hon â nifer fawr o weithgareddau amrywiol gan gynnwys cyfansymiau, bondiau rhif, rhifau o flaen ac ar ôl ac yn y canol, odrifau ac eilrifau, trefnu digidau, tablau cyflym.

5. Y GYFRES MOLECIWL

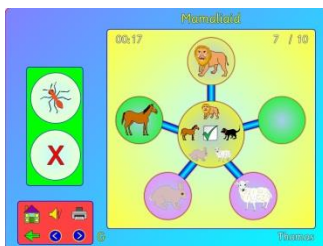
Teitlau hunangynhaliol

Casgliad o sgriniau lliwgar a deniadol gyda gweithgareddau ar ffurf moleciwl. Ymarferion ar gyfatebu lluniau â lluniau, lluniau â geiriau a geiriau â geiriau. Yr ymarferion yn helpu datblygu sgiliau meddwl, cyfatebu, cyfathrebu, rhesymu, dehongli, dewis a dethol yn ogystal ag ehangu geirfa. Y dewis o amseru'r ymarferion yn cynnig elfen o gystadleuaeth. Yr opsiwn Ymarfer Agored yn rhoi cyfle i ddefnyddio'r lluniau sydd ar gael i greu ymarferion newydd. 5 teitl a dros 60 o bynciau.



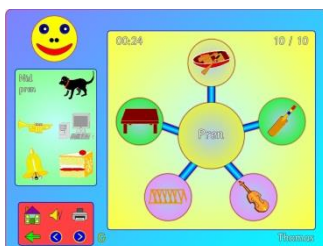
COD CLMYG: [Y CASGLIAD MOLECIWL](#). Pris 5 Cyfrifiadur £180.00; 10 Cyfrifiadur £240.00; Safle £280.00.

Pum teitl y gyfres moleciwl – Anifeiliaid, Defnyddiau a Nodweddion, Lliwiau, O gwmpas y Ty a'r Byd o'n Cwmpas ar un CD-ROM. Gweler y teitlau unigol a'n gwefan am ragor o wybodaeth.



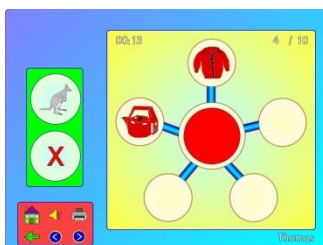
COD CLMA: [MOLECIWL ANIFEILIAID](#). Pris 5 Cyfrifiadur £50.00; 10 Cyfrifiadur £70.00; Safle £80.00

Casgliad o sgriniau lliwgar a deniadol yn ymwneud ag anifeiliaid gydag ymarferion ar gyfatebu lluniau â lluniau, lluniau â geiriau a geiriau â geiriau. 10 pwnc, gan gynnwys mamaliaid, adar, pryfed ac anifeiliaid fferm yn ogystal â'r eithriad e.e. nid mamaliaid, nid adar, nid pryfed.



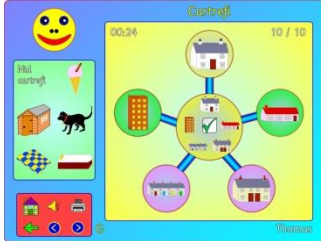
COD CLMDN: [MOLECIWL DEFNYDDIAU A NODWEDDION](#). Pris 5 Cyfrifiadur £50.00; 10 Cyfrifiadur £70.00; Safle £80.00

Casgliad o sgriniau lliwgar a deniadol yn ymwneud a defnyddiau gydag ymarferion ar gyfatebu lluniau â lluniau, lluniau â geiriau a geiriau â geiriau. 13 pwnc e.e.pren, ffabrig, meddal a 4 coes yn ogystal â'r eithriad e.e. nid pren a.y.y.b



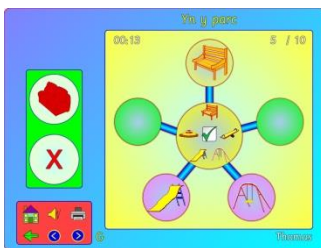
COD CLMLL: [MOLECIWL LLIWIAU](#). Pris 5 Cyfrifiadur £40.00; 10 Cyfrifiadur £60.00; Safle £70.00

Casgliad o sgriniau lliwgar a deniadol yn ymwneud ac adnabod lliwiau gydag ymarferion ar gyfatebu lluniau â lluniau. 11 lliw, gan gynnwys coch, glas, melyn a gwyrdd yn ogystal â'r eithriad e.e. nid coch, nid glas, nid melyn, nid gwyrdd.



COD CLMOGYT: [MOLECIWL O GWMPAS Y TŶ](#). Pris 5 Cyfrifiadur £50.00; 10 Cyfrifiadur £70.00; Safle £80.00

Casgliad o sgriniau lliwgar a deniadol yn ymwneud a'r ty gydag ymarferion ar gyfatebu lluniau â lluniau, lluniau â geiriau a geiriau â geiriau. 12 pwnc, gan gynnwys cartrefi, rhannau tai, ar y bwrdd ac yn y gegin yn ogystal â'r eithriad e.e. nid cartrefi, nid rhannau tai, nid ar y bwrdd, nid yn y gegin.



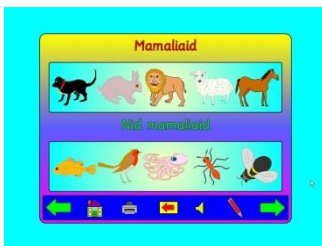
COD CLMYBOC: [MOLECIWL Y BYD O'N CWMPAS](#). Pris 5 Cyfrifiadur £50.00; 10 Cyfrifiadur £70.00; Safle £80.00

Casgliad o sgriniau lliwgar a deniadol yn ymwneud a byd plant bach gydag ymarferion ar gyfatebu lluniau â lluniau, lluniau â geiriau a geiriau â geiriau. 16 pwnc, gan gynnwys yn y parc, ar y stryd, bwyd a dillad yn ogystal â'r eithriad e.e. nid yn y parc, nid ar y stryd, nid bwyd, nid dillad.

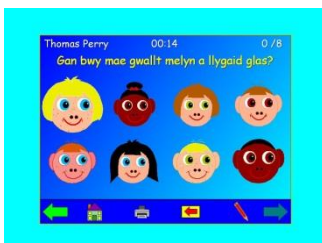
6. Y GYFRES BLYNYDDOEDD CYNNAR

Teitlau hunangynhaliol

COD CLAA: [ADNABOD ANIFEILIAID](#) Pris 5 Cyfrifiadur £65.00; 10 Cyfrifiadur £110.00; Safle £140.00

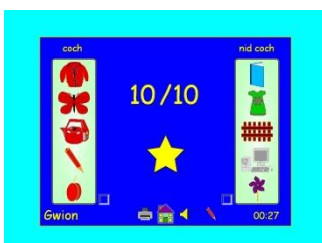


Casgliad o sgriniau lliwgar a deniadol gyda chymorth llais i helpu dysgwyr ifanc dod i adnabod tua 40 anifail cyffredin fel pryfed, pysgod, adar a mamaliaid. Mae'r teitl yn cynnwys gweithgareddau labelu a sillafu ynghyd ag ymarferion didoli a dosbarthu syml. Mae pedair prif weithgaredd i'r teitl sef gweithgaredd enwi, gweithgaredd tracio, gweithgaredd sillafu a gweithgaredd dosbarthu syml. Mae sawl adran i'r gweithgaredd dosbarthu e.e. mamaliaid, adar, pryfed, anifeiliaid sy'n hedfan, anifeiliaid gyda phedair coes ac yn y blaen.



COD AYC: [AM Y CORFF](#) Pris 5 Cyfrifiadur £65.00; 10 Cyfrifiadur £110.00; Safle £140.00

Casgliad o sgriniau lliwgar gyda chymorth llais, tafenni gwaith a sgriniau creu testun pen agored. Mae'r sgriniau'n cynnwys gweithgareddau labelu, trefnu, cwblhau brawddegau ac ymarferion deall - yr ateb cywir yn arwain at y dasg nesaf. Mae tasgau ar adnabod nodweddion wyneb a labelu, enwi ac adnabod lleoliad prif rannau allanol y corff, pen, braich, llaw a choes.



COD CLDID: [DIDOLI](#) Pris 5 Cyfrifiadur £65.00; 10 Cyfrifiadur £110.00; Safle £140.00

Casgliad o sgriniau lliwgar gyda chymorth llais i gefnogi rhifedd cynnar ac ymarfer sgiliau didoli a rhesymu i'r oedran / ystod gallu Cyfnod Sylfaen. Yn cynnwys didoli lliwiau, lleoliadau, categorïau, defnyddiau a phethau sy'n ----e.e. pethau sy'n symud. Mae dewis o ddwy lefel gyda 10 neu 20 peth i'w didoli.



COD CLGCEW: [GEIRIAU CYNNAR / EARLY WORDS](#) Pris 5 Cyfrifiadur £105.00; 10 Cyfrifiadur £170.00; Safle £210.00

Casgliad o sgriniau lliwgar a deniadol gyda chymorth llais i ymarfer sgiliau llythrennedd cynnar i'r oedran / ystod gallu Cyfnod Sylfaen yn y ddwy iaith. Mae Geiriau Cynnar yn cynnwys gweithgareddau am yr wyddor, geiriau gwneud, geiriau disgrifio a lleoli a 'phethau'. Mae opsiwn mynediad swits ar y teitl hwn.



COD CLGG [GWYDDONIAETH GYNNAR](#) Pris 5 Cyfrifiadur £105.00; 10 Cyfrifiadur £170.00; Safle £210.00

Casgliad o sgriniau lliwgar gyda chymorth llais i ddysgu sgiliau a geirfa wyddonol i'r oedran / ystod gallu Cyfnod Sylfaen. **PROSESAU BYWYD** - didoli anifeiliaid a phlanhigion, enwi prif rannau'r corff dynol, bwyd, y cynefin prif rannau planhigion gwyrdd ----. **PROSESAU FFISEGOL** - ffynonellau goleuni, goleuni a sain, gwrthio a thynnu, newid cyfeiriad, safle'r haul, cysgodion, pethau trydanol, cylchedau syml ---. **TAI A DEFNYDDIAU** - gwahanol fathau o gartrefi, cartrefi anifeiliaid, ffyrdd o adeiladu waliau, adnabod mathau cyffredin o ddefnyddiau yn ein cartrefi.



COD CLTAD [TEBYG AT EI DEBYG](#) Casgliad o sgriniau tracio a pharu gyda chymorth llais i ymarfer sgiliau rhifedd cynnar a defnyddio'r llygoden. Mae'r ymarferion yn cynnwys paru lluniau nad ydynt yn symud gyda'u partneriaid symudol a pharu lluniau ag enwau a berfau.

Dyma ein prisiau ar hyn o bryd. Gweler ein gwefan ar unrhyw adeg er mwyn cadarnhau'r prisiau.

Gaynor a Thomas Perry 8/10/12

ClicSoft Ltd (Cwmni Clic)
Meddalwedd Addysgol
Educational Software
www.clicsoft.co.uk

Gaynor Perry
 Thomas Perry
 Tel: 01248 671093
 Fax: 01248 679295
 info@clicsoft.co.uk

Bwthyn Y Glyn
 Nant Y Garth,
 Y Felinheli,
 Gwynedd,
 LL58 4QB

Sgriniau / Screens

CYNRADD / PRIMARY
 HUNANGYNHALIOL / STAND ALONE
 TEXTEASE
 MY WORLD

Manylion pellach ar / Further details on
www.clicsoft.co.uk
www.cyfnwidcymru.co.uk (eGaffael)
www.xchangewales.co.uk (eProcurement)

